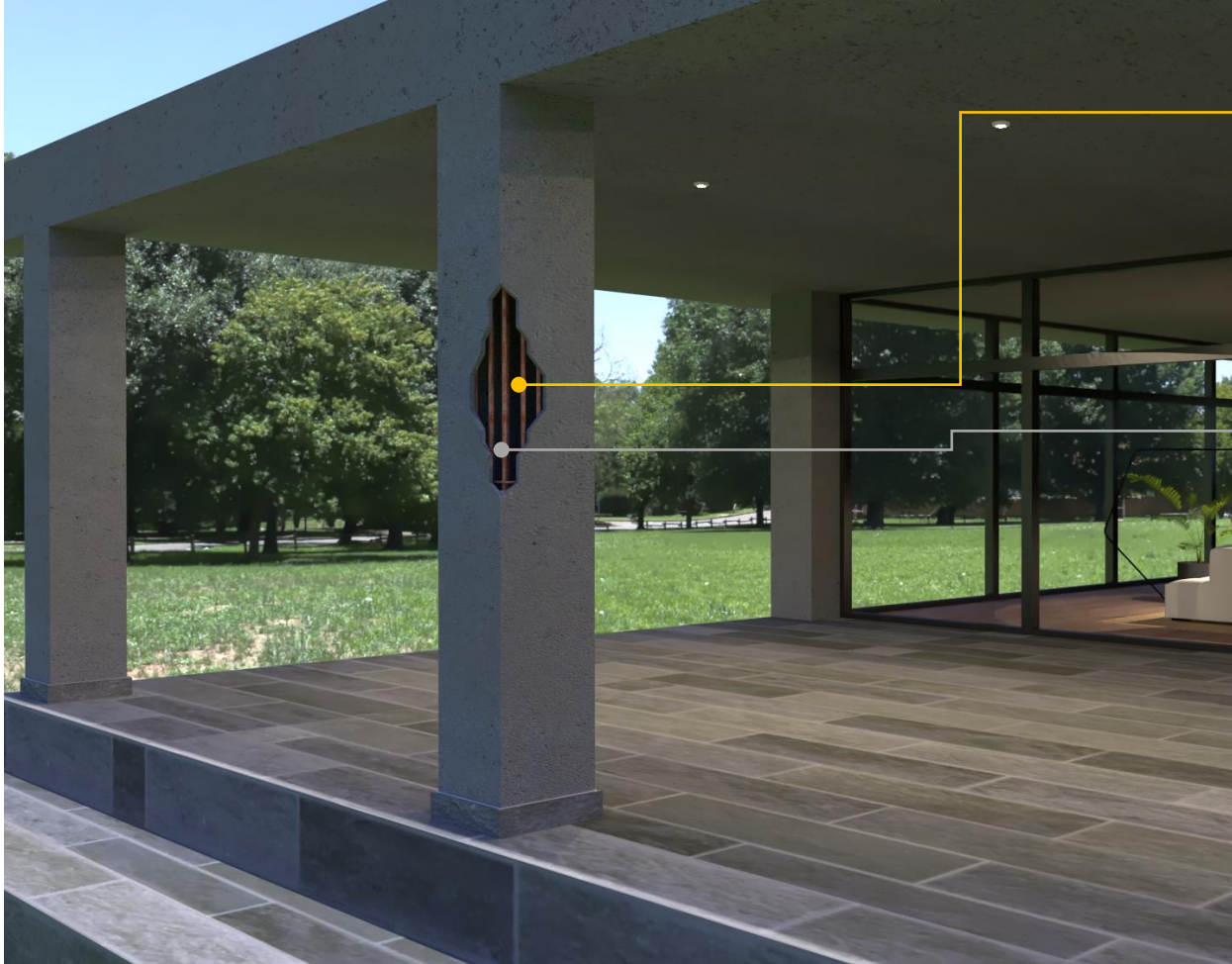


ΣΥΣΤΗΜΑ ΕΦΑΡΜΟΓΗΣ ΕΠΙΣΚΕΥΗΣ ΚΟΛΩΝΕΣ-ΔΟΚΟΙ

Έκδοση : 2020



Νέας Ιωνίας 14-16,
7101 Βιομ. Περιοχή Αραδίππου
Τ.Κ 42068, 6530-Λάρνακα,
Τηλ: 70003553, +357 24813481, Φαξ: +357 24813479
www.bautech.com.cy



Αστάρωμα σιδηρού οπλισμού **RUSTPROOF SL-47** της **VIODOM** και επάλειψη σκυροδέματος πριν την εφαρμογή επισκευαστικών υλικών.



Το **WRM 520** της **THRAKON R3** είναι ένα ταχύπηκτο (20λεπ), η **WRM 525** της **THRAKON R4** ισοπλισμένο, επισκευαστικό υλικό, ενός συστατικού, βάσεως τσιμέντου για σκυρόδεμα (μπετόν)



Διαδικασία εφαρμογής

• Προετοιμασία υποστρώματος

Απομακρύνετε τα φθαρμένα τμήματα του σκυροδέματος μέχρι να φθάσετε σε υγιές υπόστρωμα. Αποκαλύψτε πλήρως το μεταλλικό οπλισμό στα σημεία που θα γίνει η επισκευή, έτσι ώστε να είναι δυνατή η επικάλυψη του με το αστάρι RUSTPROOF SL-47 της VIODOM. Στη συνέχεια καθαρίστε τον οπλισμό από σκουριά με χρήση ματσακονιού, βούρτσας, αμμοβολής ή βελονοπίστολου, ανάλογα με το μέγεθος και την έκταση της διάβρωσης. Εάν υπάρχουν λείες επιφάνειες σκυροδέματος και πρόκειται να ακολουθήσει εφαρμογή επισκευαστικών υλικών, Πρέπει να τις εκτραχύνετε αρκετά με κάποιο καλέμι. Τέλος πλύνετε και καθαρίστε τις επιφάνειες (οπλισμού και σκυροδέματος) με νερό υπό πίεση. Οι επιφάνειες από σκυροδέμα πάνω στις οποίες θα εφαρμοστεί το προϊόν **RUSTPROOF SL-47 της VIODOM** πρέπει να έχουν βραχεί μέχρις κορεσμού και το νερό που περισσεύει να απομακρύνεται. Η εφαρμογή του υλικού ασταρώματος γίνεται με τη βοήθεια σκληρής βούρτσας και με στόχο την πλήρη επικάλυψη του σιδηρού οπλισμού και των επιφανειών σκυροδέματος που θα έλθουν σε επαφή με τα επισκευαστικά υλικά, σε πάχος 1-2 mm. Κατά τη διάρκεια της εφαρμογής, πρέπει να φροντίζετε να απομακρύνεται ο παραγόμενος αέρας, και να μην φυλακίζονται φυσαλίδες αέρα στις επιφάνειες του σκυροδέματος και του οπλισμού. Οι ασταρωμένες επιφάνειες πρέπει να προστατεύονται από την γρήγορη εξάτμιση και ιδιαίτερα κατά τους θερινούς μήνες, προς αποφυγή ρηγματώσεων, με ελαφριά διαβροχή ή με κάλυψη με υγρό πανί. Το υλικό πρέπει να εφαρμόζεται όταν η εξωτερικά θερμοκρασία είναι μεταξύ +5°C και +35°C, και όχι υπό βροχή.

Τρόπος εφαρμογής

Σε καθαρό δοχείο προσθέστε 5,5 – 6,7 λίτρα καθαρό νερό και αδειάστε σταδιακά το περιεχόμενο του σάκου με το ταχύπηχτο **WRM 520 R3 της THRAKON ή WRM 525 R4 της THRAKON** ανακατεύοντας συνέχεια, έτσι ώστε να προκύψει μία ομοιογενής μάζα κονιάματος. Αφήστε το μίγμα να ωριμάσει για 3 min και ανακατεύστε ξανά για λίγο. Επίσης και κατά τη διάρκεια της εφαρμογής πρέπει να ανακατεύετε σταδιακά. Μετά την παρασκευή του μίγματος απαγορεύεται η επιπλέον προσθήκη νερού για την διόρθωση της εργασιμότητας του κονιάματος. Αυτό θα οδηγήσει στη μείωση των αντοχών του και στην αύξηση της συρρίκνωσής του. Φροντίστε ώστε να παρασκευάζετε τόσο μίγμα όσο μπορείτε να χρησιμοποιήσετε, ανάλογα με τον χρόνο σας, ενώ όσο περίσσεψε και έπηξε πρέπει να το πετάτε και να φτιάχνετε νέο. Η εφαρμογή του υλικού δεν πρέπει να ξεπερνάει το 1εκ. ανά στρώση. Αν πρέπει να πάμε σε πάχος πιο μεγάλο από 1εκ .τότε εφαρμόζουμε και περιμένουμε μέχρι να στεγνώσει το υλικό για να απλώσουμε άλλη στρώση από επάνω του. Αυτό παίρνει περίπου 30-60λεπ αναλόγως των καιρικών συνθηκών. Όταν η θερμοκρασία βρίσκεται σε υψηλά επίπεδα, οι αντοχές αναπτύσσονται πιο γρήγορα, ενώ μειώνεται και η εργασιμότητα του υλικού.

Στις χαμηλές θερμοκρασίες οι αντοχές αναπτύσσονται με καθυστέρηση. Συνιστάται η διατήρηση της επιφάνειας υγρής και η αποφυγή της γρήγορης εξάτμισης, ιδιαίτερα όταν η θερμοκρασία είναι υψηλή ή όταν η εφαρμογή γίνεται κάτω από δυνατό ήλιο για να μην σχηματιστούν ρηγματώσεις.